

PIANO ATTUATIVO  
del **Documento Programmatico**  
**Annuale**  
**2022**



Fondazione  
Cassa di Risparmio  
di Padova e Rovigo

# Che cos'è il piano attuativo

Il Piano Attuativo **traduce a livello operativo** le linee guida definite nel **Documento Programmatico Annuale 2022** (di seguito DPA 2022), declinando le **attività** che la Fondazione realizzerà nel corso dell'anno e il relativo **calendario**.

Il DPA 2022 dà avvio ad una nuova programmazione triennale, articolata in **7 linee strategiche** che guidano l'**attività** della Fondazione.



## Cosa troverai nel documento

Il documento descrive le **principali attività previste per il 2022** suddivise in:



Se non conosci le specificità di questi strumenti, che contraddistinguono l'attività della Fondazione,

puoi trovarle qui

<https://www.fondazione cariparo.it/filantropia/>



# Lo scenario di riferimento

Come evidenziato nel DPA 2022, la Fondazione monitorerà l'evoluzione del contesto per essere a fianco delle comunità che vivono nelle province di **Padova e Rovigo**, con l'obiettivo di contribuire a superare la crisi generata dalla **pandemia**. Per questo seguirà con la massima attenzione lo sviluppo delle politiche e delle iniziative messe in campo a livello europeo, nazionale e locale ricercando convergenze con gli obiettivi dell'Agenda 2030 e del Piano Nazionale di Ripresa e Resilienza.

La Fondazione rimarrà inoltre in ascolto anche per dare il proprio contributo nell'attrazione di risorse o nell'attivazione di progetti e collaborazioni che possano favorire il migliore utilizzo possibile delle risorse disponibili per il nostro territorio.



Il Piano Attuativo potrebbe quindi subire degli aggiustamenti nei contenuti, nelle modalità e nelle tempistiche previste per l'attuazione della programmazione.

La Fondazione orienterà la propria azione tenendo conto delle **risorse** messe a disposizione dal **PNRR**, agendo quindi in modo complementare e non sostitutivo. La Fondazione intende infatti riservare al territorio delle **iniziative** mirate, per dare loro l'opportunità di attingere ai fondi del PNRR in modo efficace.

Gli **interventi**, in corso di definizione, non presenteranno vincoli settoriali o tematici e saranno quindi **trasversali alle sette linee strategiche** definite dalla programmazione della **Fondazione**.



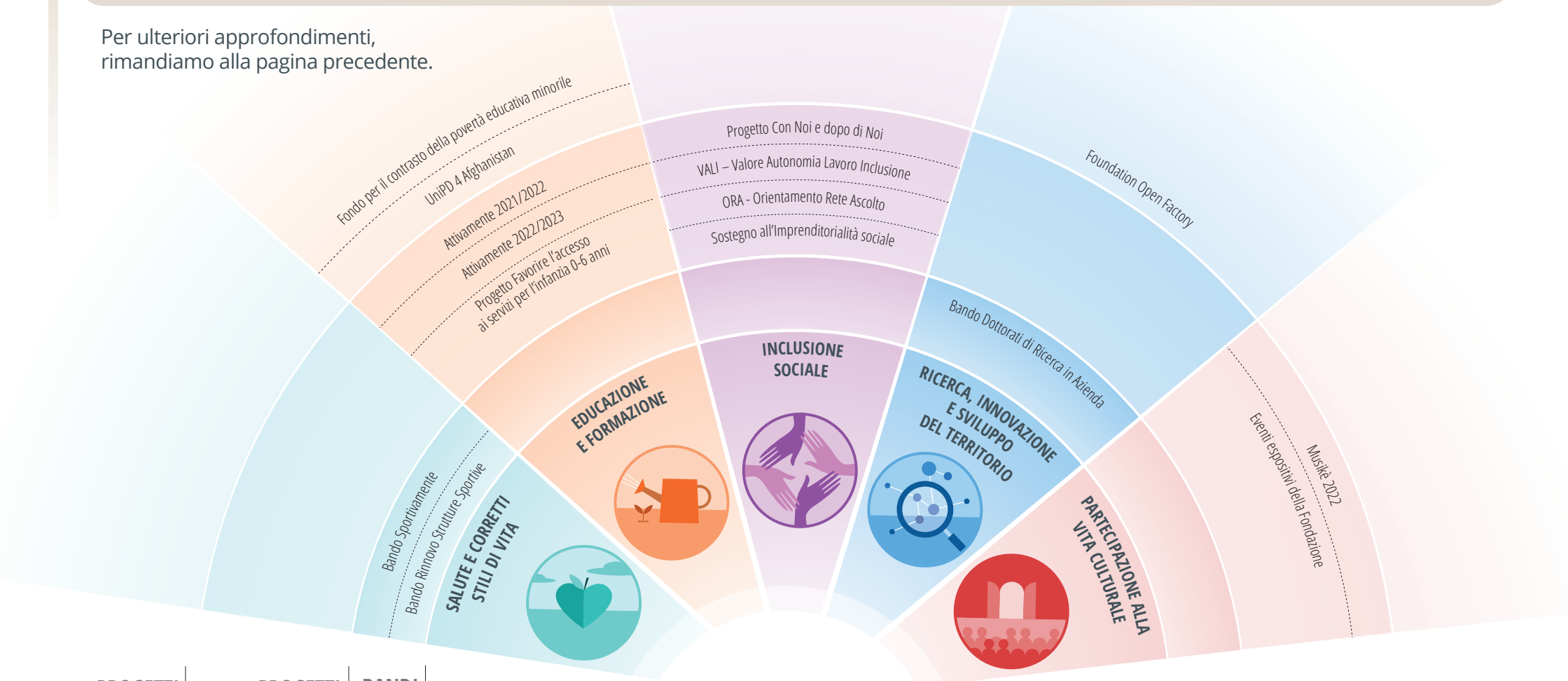
# Cosa realizzeremo nel 2022?

Abbiamo sintetizzato qui le principali attività previste per l'anno in corso

Le iniziative rientranti nelle linee strategiche *Tutela e valorizzazione del patrimonio storico artistico* e *Tutela e valorizzazione dell'ambiente e del paesaggio* sono in via di definizione.

La Fondazione si è data infatti l'obiettivo di attrarre risorse o attivare progetti e collaborazioni che possano favorire il migliore utilizzo possibile delle risorse messe a disposizione del territorio dal PNRR.

Per ulteriori approfondimenti, rimandiamo alla pagina precedente.



PROGETTI DI NETWORK | PROGETTI DI FONDAZIONE | BANDI



Fondazione  
Cassa di Risparmio  
di Padova e Rovigo



LINEA STRATEGICA

## SALUTE E CORRETTI STILI DI VITA

Per favorire stili di vita sani e corretti, offriamo a giovani e adulti più occasioni e attività focalizzate sull'educazione alla salute e sulla prevenzione dei comportamenti a rischio, promuovendo anche la ricerca scientifica sulle patologie non trasmissibili.



### BANDI

#### Bando Sportivamente

Bando per sostenere le attività delle associazioni sportive e favorire una maggiore diffusione della cultura dello sport, anche nelle scuole

**Pubblicazione:** marzo 2022

**Chiusura iscrizioni:** giugno 2022

#### Bando Rinnovo Strutture Sportive

Bando per l'assegnazione di contributi per la ristrutturazione e l'adeguamento di strutture sportive nelle province di Padova e Rovigo

**Pubblicazione e chiusura iscrizioni:**  
primo semestre 2022



La famiglia è la prima sede dell'educazione dei bambini e ragazzi. E la scuola è un aiuto prezioso per sviluppare in modo globale ed equilibrato la loro personalità. Per incrementare le opportunità di crescita, promuoviamo l'accesso alla scuola d'infanzia, contrastiamo l'abbandono scolastico, favoriamo lo sviluppo delle capacità cognitive e relazionali e incentiviamo le occasioni di dialogo tra scuola, famiglia e società.



## PROGETTI DI FONDAZIONE

### Attivamente

Programma di attività didattiche e formative extracurricolari dedicate a tutte le scuole delle province di Padova e Rovigo

Anno scolastico 2021-2022  
Anno scolastico 2022-2023

### Progetto Favorire l'accesso ai servizi per l'infanzia 0-6 anni

Progettazione esecutiva del progetto innovativo, realizzato in cofinanziamento con l'Impresa Sociale "Con i Bambini". L'iniziativa è finalizzata a favorire l'accesso al nido per bambini di famiglie vulnerabili e creare poli educativi di eccellenza che integrino la didattica 0-6, orientino e accompagnino le famiglie a fruire dei servizi presenti nel territorio

Attuazione pluriennale



## PROGETTI DI NETWORK

### Fondo per il contrasto della povertà educativa minorile

Prosecuzione di interventi finalizzati a rimuovere gli ostacoli di natura economica, sociale e culturale che impediscono la piena fruizione dei processi educativi da parte dei minori

Nel corso del 2022

### UniPD 4 Afghanistan

Iniziativa promossa dall'Università di Padova per l'assegnazione di borse di studio a studenti provenienti dall'Afghanistan

Nel corso del 2022





## LINEA STRATEGICA **INCLUSIONE SOCIALE**

La fragilità ha tanti volti: povertà, instabilità economica, malattie e disabilità, emarginazione e solitudine. Per contrastarli collaboriamo con più interlocutori del territorio per aiutare le persone in difficoltà a raggiungere il maggior grado possibile di autonomia e di inclusione sociale.



### **PROGETTI DI FONDAZIONE**

#### **Progetto Con Noi e dopo di Noi**

Attività di promozione, attraverso il confronto con le istituzioni territoriali, di servizi integrati in risposta alle necessità di persone con disabilità e delle loro famiglie

Nel corso del 2022

#### **Progetto VALI – Valore Autonomia Lavoro Inclusione**

Progetto per l'accompagnamento e l'inserimento lavorativo e sociale di persone in condizioni di svantaggio

Nel corso del 2022 e anni a seguire

#### **Progetto ORA – Orientamento Rete Ascolto**

Prosecuzione del Progetto Alzheimer avviato negli anni scorsi per la formazione e sostegno dei caregiver di persone con decadimento cognitivo e demenza

Nel corso del 2022

#### **Progetto Sostegno all'Imprenditoria sociale**

Prosecuzione dell'iniziativa che consente l'accesso a finanziamenti a tasso zero per investimenti in grado di generare nuova occupazione nel mondo del terzo settore

Nel corso del 2022







LINEA STRATEGICA

## RICERCA, INNOVAZIONE E SVILUPPO DEL TERRITORIO

Per favorire il progresso e incentivare innovazioni che possono imprimere un'impronta positiva nel nostro tessuto economico e sociale, destiniamo risorse alla specializzazione di alto livello, ai progetti d'eccellenza e ai giovani ricercatori.

La Fondazione, in collaborazione con l'Università degli Studi di Padova, valuterà nel corso dell'anno interventi prioritari in relazione ai fondi messi a disposizione dal PNRR per le borse di dottorato di ricerca.



### PROGETTI DI NETWORK Foundation Open Factory

Percorso sperimentale in collaborazione con altre Fondazioni, per stimolare l'innovazione delle Piccole e Medie Imprese e delle Realtà del territorio, offrire opportunità di sviluppo a startup innovative e promuovere la formazione di giovani talenti

Nel corso del 2022



### BANDI

#### Bando Dottorati di Ricerca in Azienda

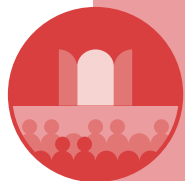
Bando per il sostegno di borse di dottorato a tema vincolato, da realizzare presso aziende del territorio, in collaborazione con l'Università di Padova, UniSmart Padova Enterprise srl, Assindustria Venetocentro e Intesa Sanpaolo SpA

**Pubblicazione:** inizio febbraio 2022

**Conclusione selezione:** fine marzo 2022







LINEA STRATEGICA

## PARTECIPAZIONE ALLA VITA CULTURALE

Poter visitare una mostra, andare ad un concerto, seguire uno spettacolo di prosa, partecipare a una conferenza.

Per incoraggiare e agevolare la partecipazione alla vita culturale, oltre a sostenere i giovani talenti e le associazioni culturali del territorio, proponiamo anche manifestazioni e rassegne di nostra ideazione.



### PROGETTI DI FONDAZIONE

#### Musikè 2022

Rassegna di musica, teatro e danza nelle province di Padova e di Rovigo, con alcuni degli artisti più prestigiosi del panorama nazionale e internazionale

Nel corso del 2022

### EVENTI ESPOSITIVI DELLA FONDAZIONE

#### Palazzo Monte di Pietà - Padova

Mostra "L'Occhio in gioco. Percezione, impressioni e illusioni nell'arte dal Medioevo alla Contemporaneità"

24 settembre 2022 - 26 febbraio 2023

#### Palazzo Roverella - Rovigo

Mostra "Kandinskij. L'opera 1900 -1940"

26 febbraio 2022 - 26 giugno 2022

---

Mostra fotografica (in via di definizione)  
settembre 2022 - gennaio 2023

#### Palazzo Roncale - Rovigo

Mostra "Giovanni Miani.  
Il leone bianco del Nilo"

12 marzo 2022 - 26 giugno 2022

---

Mostra "L'ovale rossoblu. Il rugby in Polesine"  
settembre 2022 - gennaio 2023



# RICHIESTE LIBERE

Anche nel 2022 sarà possibile inviare nel corso di tutto l'anno richieste di contributo spontanee, alle quali verrà data risposta entro 120 giorni dall'arrivo, salvo nel caso sia necessario acquisire elementi integrativi utili per l'istruttoria.



## CRITERI DI SELEZIONE

LE RICHIESTE DOVRANNO ESSERE:

- In possesso dei requisiti formali previsti dal **Regolamento dell'Attività Istituzionale**
- In linea con la **programmazione** adottata dalla **Fondazione**, che si declina in **7 linee strategiche**

LE RICHIESTE VERRANNO ESAMINATE TENENDO CONTO DEI SEGUENTI ASPETTI:



**Affidabilità** del soggetto richiedente, sulla base dei precedenti rapporti intercorsi con la Fondazione



**Precedenti contributi:** frequenza e ammontare dei contributi già assegnati al medesimo progetto



**Qualità di redazione del progetto:** chiarezza, articolazione della proposta, grado di completezza degli allegati, analiticità e congruità dei costi



**Valore aggiunto:** specificità e impatto atteso del progetto rispetto al bisogno dichiarato



**Sostenibilità:** presenza di cofinanziamenti, replicabilità del progetto in assenza del contributo della Fondazione



**Coerenza dell'iniziativa** con le linee strategiche

VOGLIO  
APPROFONDIRE

