

# L'attività 2021 della Fondazione Cassa di Risparmio di Padova e Rovigo

## 2021: un anno straordinario.

Dopo le difficoltà della fase più acuta della pandemia la Fondazione chiude l'anno con redditi che superano i 166 milioni di euro, conclude un triennio di attività con quasi 162 milioni di euro di erogazioni al territorio (+20% rispetto alle previsioni) e rafforza il proprio impegno per la gestione responsabile del suo patrimonio anche sul fronte del contrasto ai cambiamenti climatici.

## LA GESTIONE DEL PATRIMONIO

### Una gestione sempre più responsabile.

Oltre a proseguire nella tradizionale azione di gestione del patrimonio orientata a garantire un grado di rischio sostenibile che consenta di preservare il patrimonio per le generazioni future e, per quanto possibile, di incrementarlo nel tempo, il 2021 ha visto la Fondazione impegnarsi concretamente sul fronte della sostenibilità.

#### - Portafoglio finanziario a emissioni nette zero.

La Fondazione ha assunto l'importante impegno di portare il proprio portafoglio finanziario a emissioni nette zero entro 2050 e di dimezzarle entro il 2030.

#### - Portafoglio per il clima.

È stato inoltre creato un portafoglio sperimentale dedicato ad investimenti orientati al contrasto al cambiamento climatico.



Attualmente la Fondazione Cassa di Risparmio di Padova e Rovigo è la quarta Fondazione di Origine Bancaria italiana per dimensione patrimoniale.

## PATRIMONIO DELLA FONDAZIONE

2,15 miliardi\*

## UTILI GENERATI

166,1 milioni\*

58,1 milioni\*

CONSOLIDAMENTO DEL PATRIMONIO

## L'ATTIVITÀ FILANTROPICA

Nel 2021 la Fondazione ha assegnato **45,4 milioni di euro** per la realizzazione di **793 progetti** sul territorio. **Le risorse utilizzate** per le erogazioni 2021 derivano principalmente dagli **utili della gestione del patrimonio del 2020**. Ciò accade perché **la Fondazione ogni anno distribuisce solo le Risorse economiche di cui è già in possesso**.

Questo garantisce che le erogazioni programmate possano essere comunque assegnate al territorio anche se i mercati finanziari hanno un andamento negativo.

Il 2021 è stato l'anno conclusivo del triennio di programmazione 2019-2021 nel quale la Fondazione ha erogato quasi **162 milioni** di euro (+20% rispetto alle previsioni) per un totale di **2.350 progetti sostenuti**.

Durante l'anno, inoltre, la Fondazione ha definito la **nuova programmazione** per il triennio 2022-2024. Per farlo ha tenuto conto dell'**evoluzione del contesto sociale, culturale ed economico** del territorio e dei **nuovi bisogni** emersi anche a seguito della pandemia.

\* in euro.

\*\* Conseguente alla Legge 178/2020.

## PERSEGUIMENTO SCOPI STATUTARI

108,0 milioni\*

62,5 milioni\*

RISORSE ACCANTONATE PER LE EROGAZIONI DEI PROSSIMI ANNI

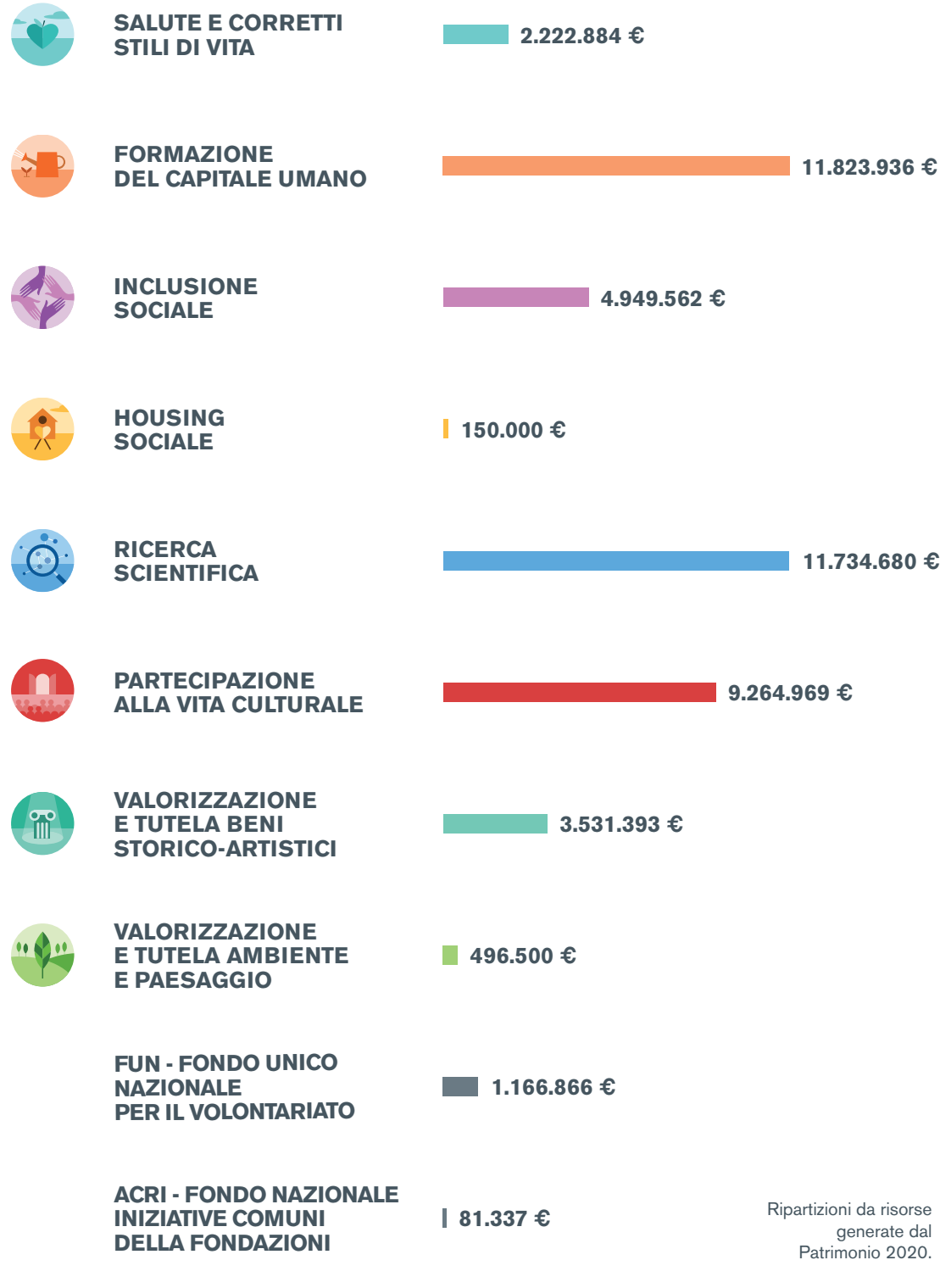
## RISORSE PER LE EROGAZIONI DEL 2022

45,5 milioni\*

10,3 milioni\*

da risparmio d'imposta IRES\*\*

## Linee strategiche 2021



Ripartizioni da risorse generate dal Patrimonio 2020.

## Principali progetti 2021

### sportivamente

Sostegno alle associazioni sportive delle province di Padova e Rovigo per diffondere la cultura e dello sport.

### PROGETTO Mini Rugby

Bando per società sportive per diffondere i valori, e insegnare le regole e le tecniche del mini rugby per bambine e bambini tra i 4 e i 12 anni.

### SCUOLA INNOVAZIONE

Bando per le scuole secondarie di secondo grado finalizzato a creare nuovi spazi e laboratori e favorire l'adozione di approcci didattici multidisciplinari e innovativi.

### welfare

Bando finalizzato al miglioramento delle condizioni di vita di persone in stato di marginalità attraverso il sostegno di servizi di assistenza, accoglienza, formazione e orientamento al lavoro.

### VALI

valore - autonomia - lavoro - inclusione

Progetto personalizzato per persone in stato di disoccupazione in un percorso di crescita personale e professionale.

### attivamente

Attività didattiche integrative gratuite per le scuole di ogni ordine e grado delle province di Padova e Rovigo su vari temi tra cui arte, scienza, relazioni, nuove tecnologie, cittadinanza.

### SOSTEGNO AI CENTRI ESTIVI

Bando per sostenere la realizzazione di centri estivi affinché bambini e ragazzi possano beneficiare in sicurezza di occasioni di socializzazione e recupero scolastico dopo le restrizioni della pandemia.

### SAIUMA

Progetto i servizi educativi che rende disponibili 150 posti per bambini dai 12 mesi di età in 20 Comuni del territorio, supportando le famiglie e stimolando l'engagement della comunità.

### CON NOI E DOPO DI NOI

Percorso per famiglie e enti del territorio finalizzato alla creazione di una Fondazione di partecipazione per lo sviluppo di servizi per disegnare percorsi di autonomia per persone con disabilità con le loro famiglie.

### RICERCA SCIENTIFICA DI ECCELLENZA

Bando per gli enti di ricerca di Padova e Rovigo finalizzato a sostenere progetti di ricerca originali e innovativi con potenziale impatto significativo nella comunità scientifica di riferimento.

### DOTTORATI DI RICERCA

Sostegno di 47 borse di studio triennali di dottorato per le scuole di dottorato dell'Università di Padova.

### DOTTORATI DI RICERCA IN AZIENDA

Collaborazione con l'Università di Padova e Assindustria Veneto Centro per il sostegno di 12 dottorati di ricerca che verranno svolti in altrettante aziende del territorio.

### FILIERA FUTURA

Partecipazione all'associazione che sostiene l'innovazione nel settore della trasformazione agroalimentare italiana di qualità, attraverso approcci etici nella produzione e nella distribuzione.

### PROGETTO Agee

Bando promosso da 13 fondazioni per la ricerca in campo agroalimentare per contrastare l'impatto dei cambiamenti climatici e accompagnare le aziende agricole nella transizione verso la sostenibilità.

### FOUNDATION OPEN FACTORY

Progetto per favorire l'open innovation stimolando le PMI e gli enti del terzo settore a creare dialogo e costruire co-innovazione con giovani talenti, ricercatori e startup.

### Cultura Onlife

Bando e formazione per operatori culturali finalizzato a promuovere la digitalizzazione, l'adozione di nuovi modelli di gestione, produzione e fruizione che potenzino l'offerta culturale del territorio.

### ROBERT DOISNEAU

Mostra fotografica realizzata a Palazzo Roverella a Rovigo dal 23 settembre 2021 al 6 febbraio 2022, visitata da più di 35.000 persone.

### mu s k e

Spettacolo itinerante di rassegne di musica, teatro, danza finalizzato dalla Fondazione nelle province di Padova e Rovigo.

### MANG

Concorso tra gruppi musicali/band che promuove un approccio di interpretazione della tradizione musicale classica stimolando libere rielaborazioni di brani classici in chiave contemporanea.

### Spazi Verdi

Bando per interventi di incremento del verde pubblico in aree urbane e periurbane e per promuovere attività di sensibilizzazione sulla sostenibilità ambientale.